



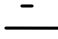


**LEGENDA ZNAČEK ELEKTRO:**

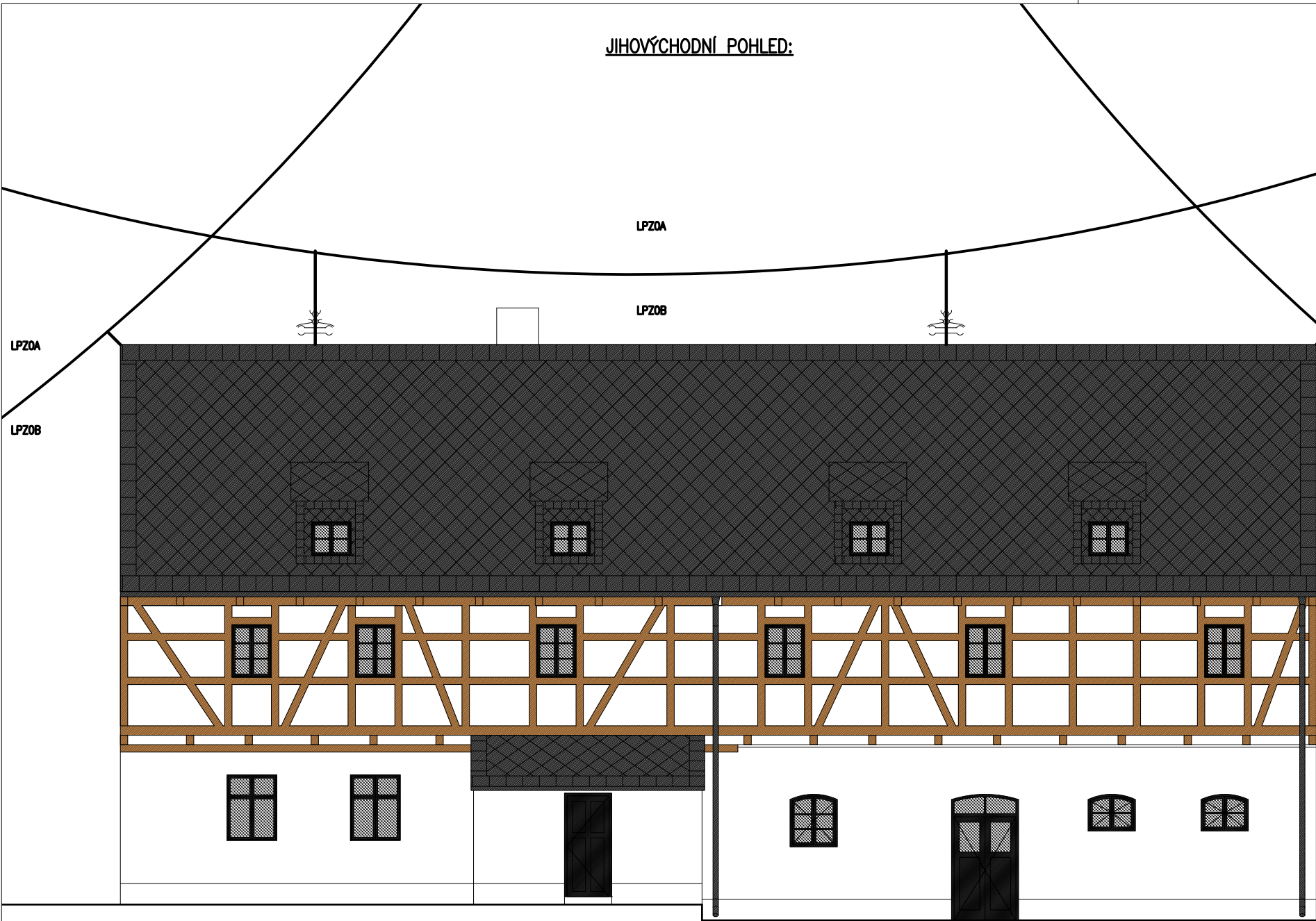
-  -X01 zkušební svorka
-  pomocný jímač z drátu AlMgSi 8mm
-  svorka pro křížová spojení jímacího vedení, popř. k propojení okapových žlabů a svodů dešťovodů
-  připojení k základovému zemniči (viz výkres UZEMNĚNÍ)
-  jímací vedení – drát AlMgSi 8mm

**POZNÁMKA:**

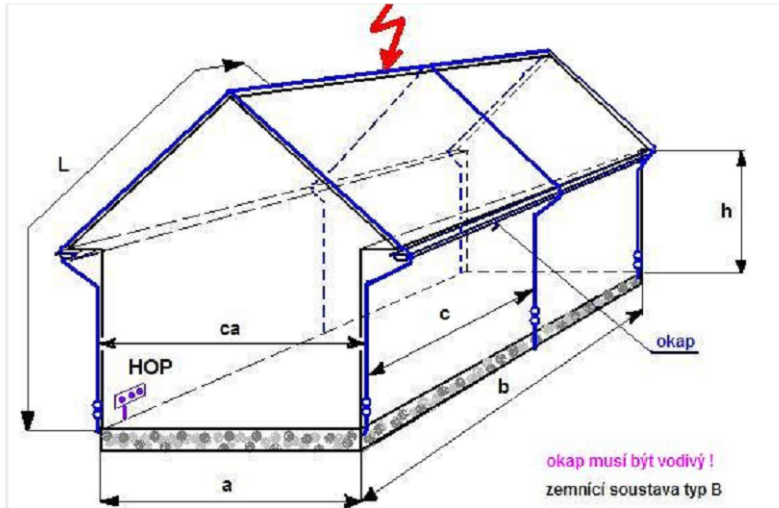
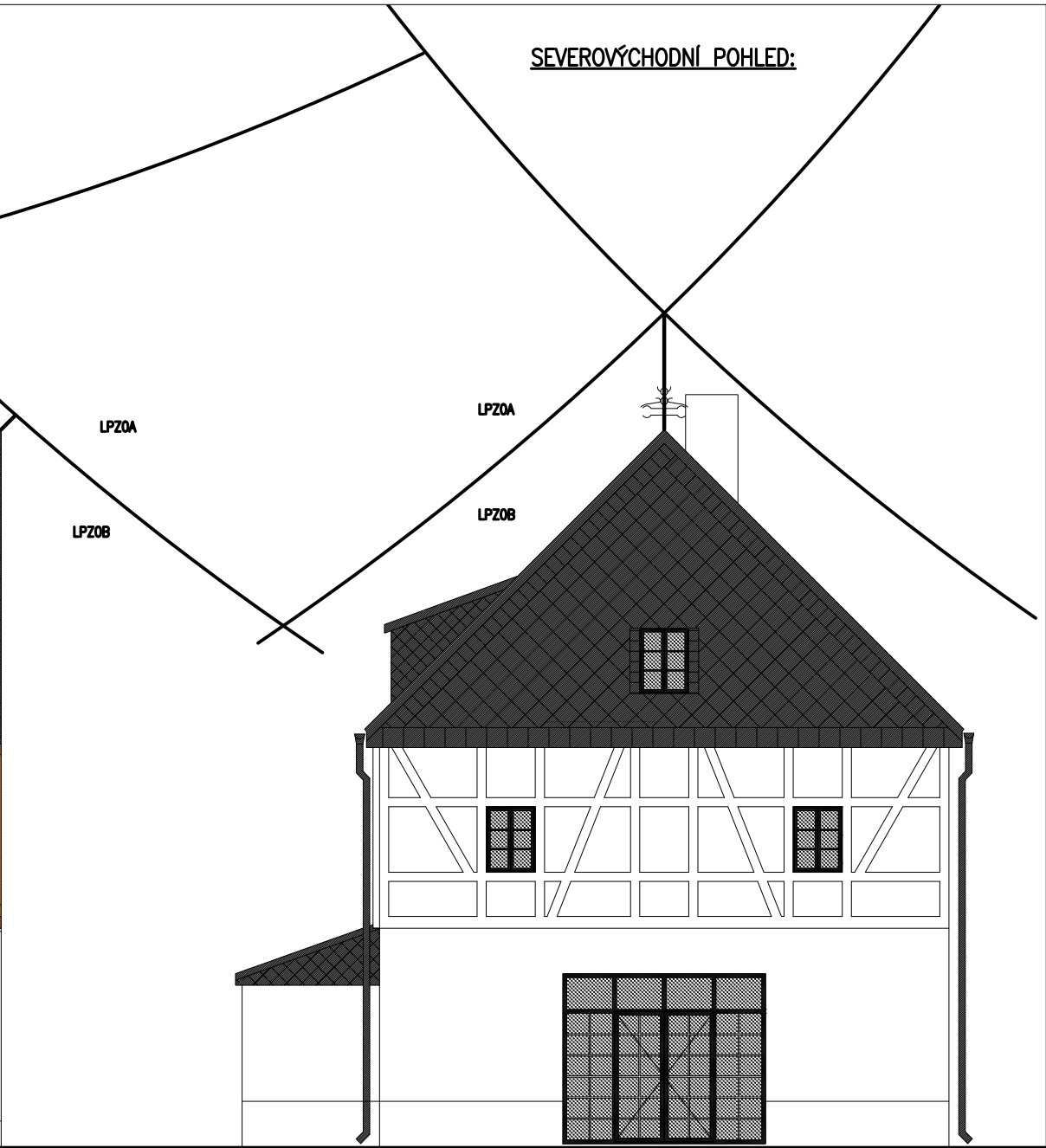
Hromosvod na sedlové střeše objektu bude proveden hřebenovou jímací soustavou s pomocnými jímači. Na střeše je navržena soustava se dvěma stávajícími pomocnými jímači o výšce cca 1,7m a dvěma jímači výšky 0,3m na obou koncích střechy. Jímací vedení bude provedeno drátem AlMgSi 8mm a na střeše bude přichyceno pomocí podpěr vedení, které budou v rozstupech max. 1m. K jímací soustavě budou připojeny okapové žlaby a okapové svody. Uzemnění jímací soustavy bude provedeno pomocí strojených svodů. Ukotvení hromosvodu nesmí být do hrázdní objektu. Svody budou přes zkušební svorku a pomocí zaváděcí tyče připojeny k základovému zemniči (viz výkres UZEMNĚNÍ).

AKCE:					
VÍCEÚČELOVÝ OBECNÍ OBJEKT V RADENOVĚ RADENOV 9, 430 01 BLATNO – RADENOV					
OBJEDNATEL:  Obec Blatno, č.p. 1, Blatno 430 01					
ČÁST DOKUMENTACE: D.1.4 Technika prostředí staveb D.1.4.d Zařízení silnoproudé elektrotechniky včetně bleskosvodu NÁZEV VÝKRESU: DISPOZICE HROMOSVODU		VYPRACOVAL: Bc. Ondřej Podběhlý		PARÉ:	
		STUPEŇ: DVZ	FORMÁT: 1xA3		
		DATUM: 12/2022	MĚŘ.: 1:100	STRANA: 1/2	VÝKRES Č.: 11

JÍHOVÝCHODNÍ POHLED:



SEVEROVÝCHODNÍ POHLED:



Třída LPS III  
normová rozteč svodů = 15m (+– 20%)  
koeficient  $k_i = 0,04$   
koeficient  $k_m = 0,5$   
materiál zdivo, beton

Počet svodů s zadává:  
☒ přímo ☐ počtem polí

Rozměry budovy:  
šířka a: 8,70 m  
délka b: 22,77 m  
výška h: 6,50 m

Parametry hřebenové soustavy:  
Navrhnout počet svodů dle ČSN EN 62305

suma svodů na strany: strany B: 5

Počet svodů celkem: 5  
koeficient  $k_c = 0,4410848$   
rozteče: c: 11,39 m

Vzdálenost L: 13,00 m  
inkrement: 0,10 m

Dostatečná vzdálenost S: 0,4587282 m

Třída LPS III  
normová rozteč svodů = 15m (+– 20%)  
koeficient  $k_i = 0,04$   
koeficient  $k_m = 1$   
materiál vzduch

Počet svodů s zadává:  
☒ přímo ☐ počtem polí

Rozměry budovy:  
šířka a: 8,70 m  
délka b: 22,77 m  
výška h: 6,50 m

Parametry hřebenové soustavy:  
Navrhnout počet svodů dle ČSN EN 62305

suma svodů na strany: strany B: 5

Počet svodů celkem: 5  
koeficient  $k_c = 0,4410848$   
rozteče: c: 11,39 m

Vzdálenost L: 13,00 m  
inkrement: 0,10 m

Dostatečná vzdálenost S: 0,2283641 m

**POZNÁMKA:**

Objekt je zařazen do třídy LPS III. Jímací soustava je navržena pomocí metody valivé koule s poloměrem 45m. LPS je řešen jako oddálený.

AKCE:					
VÍCEÚČELOVÝ OBECNÍ OBJEKT V RADENOVĚ RADENOV 9, 430 01 BLATNO – RADENOV					
OBJEDNATEL:					
Obec Blatno, č.p. 1, Blatno 430 01					
ČÁST DOKUMENTACE: D.1.4 Technika prostředí staveb D.1.4.d Zařízení silnoproudé elektrotechniky včetně bleskosvodu NÁZEV VÝKRESU: DISPOZICE HROMOSVODU		VYPRACOVAL:		PŘÍ:	
		Bc. Ondřej Podběhlý			
		STUPEŇ:	FORMÁT:		
		DVZ	1xA3		
		DATUM:	MĚR.:	STRANA:	VÝKRES Č.:
		12/2022	1:100	2/2	11